



AB Coaster

posilovací lavice

Návod k obsluze

ID: 42002

EAN: 8591792420029

e-sportshop.cz

Upozornění

Před zahájením cvičení konzultujte svůj zdravotní stav se svým lékařem (důležité především u osob starších 35 let).

Ujistěte se předem, že je zajištěna bezpečnost.

Přístroj může být zatížen maximální vahou 120 Kg

Nepoužívejte při cvičení volné oblečení

Bezpečnostní instrukce

1. Děti a domácí zvířata udržujte mimo dosah přístroje. V prostoru, kde je přístroj nainstalovaný, nenechávejte děti bez dozoru.
2. Přístroj může užívat pouze jedna osoba.
3. Nepoužívejte přístroj v případě zdravotních potíží jako jsou závratě, tlak na hrudi apod. a obraťte se neprodleně na svého lékaře.
4. Umístěte přístroj na čistý a hladký podklad, nepoužívejte ho poblíž vody nebo ve venkovním prostoru.
5. Během provozu se nedotýkejte pohyblivých částí přístroje.
6. Během cvičení používejte vhodné sportovní oblečení a obuv.
7. Před cvičením na posilovací lavici se důkladně rozcvičte.
8. Odstraňte všechny ostré předměty z dosahu přístroje.
9. Hendikepované osoby mohou používat přístroj jen za pod dohledem a za pomoci zdravé osoby.
10. Nepoužívejte přístroj v případě technické závady
11. Přístroj je určený pouze pro domácí použití, maximální nosnost je 120 kg
12. V případě problémů s instalací nebo provozem přístroje se obraťte na prodejce.

Montáž

1. Nasadíte a namontujete pojízdnou část na hlavní rám
 2. Připevníte k rámu rukojeť a nasadíte pěnové válečky
 3. Nasadíte digitální měřič na kovový výlisek a spojte konektor kabeláže
 4. Po rozložení zajistíte kovovým čepem
-

Měřič výkonu

Ukazatele:

1. Cal : počet kalorií spálených během cvičení, rozsah 0-999kcal
2. Time : doba trvání cvičení, rozsah 00:00 – 99:00 min
3. Count : absolutní počet cviků 0 - 9999
4. Strides/min : počet cviků za minutu 0-9999

Ovládání:

1. Měřič nabízí 2 možnosti zobrazování ukazatelů na displeji : Lock a Scan – nastavení tlačítkem Mode
2. V módu Scan budou na displeji zobrazovány všechny ukazatele postupně za sebou
3. V módu Lock je možné vybrat si a “zamknout” jeden ukazatel, který se bude zobrazovat.
4. Pro vymazání zvolené funkce a reset celého měřiče stiskněte tlačítko Reset.

Jak přístroj používat

1. Ujistěte se, že je přístroj pevně zajištěn zajišťovacím čepem
2. Umístěte kolena na spodní oporu s pěnovými válci
3. Umístěte lokty na horní oporu s pěnovými válci
4. Rukama uchopte rukojeť
5. Přitahujte a spouštějte koordinovaně své tělo popojížděním mechanismu po hlavním rámu. - viz nákres

Údržba

Čištění

Přístroj čistěte pouze navlhčeným hadříkem bez použití jakýchkoli chemických prostředků.

Měřič čistěte pouze suchým hadříkem.

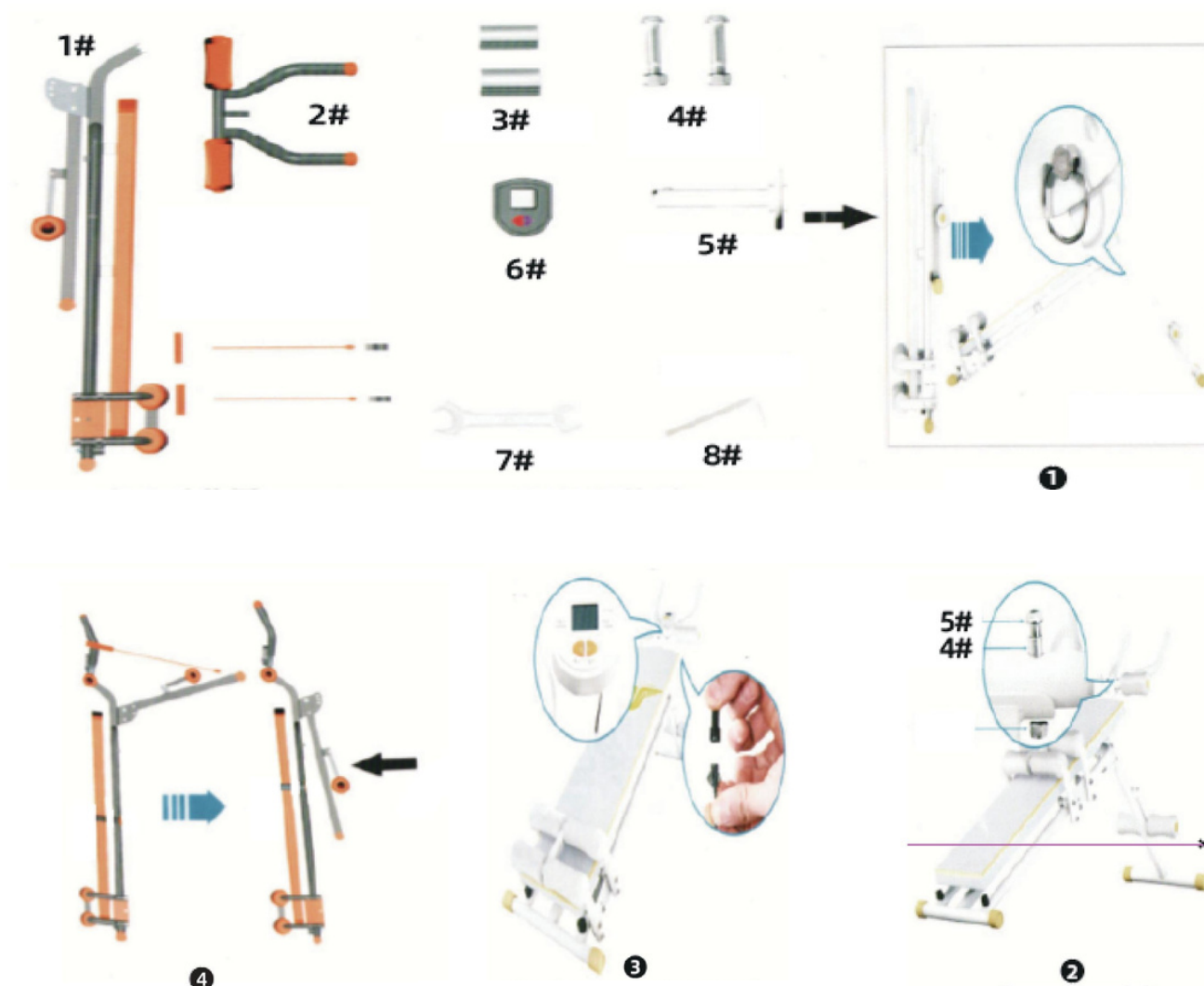
Zamezte přístupu vody, přístroj neponořovat do vody.

Údržba a skladování

Udržujte přístroj v čistotě.

Nevystavujte přístroj silnému slunečnímu záření, vysokým teplotám a vlhkosti.

Uchovávejte přístroj mimo dosah dětí.



Distributor v ČR:
RADANSPOURT s.r.o.
Za Otýlí 10 370 01 České Budějovice
email: obchod@e-sportshop.cz
tel: +420 387 411 543